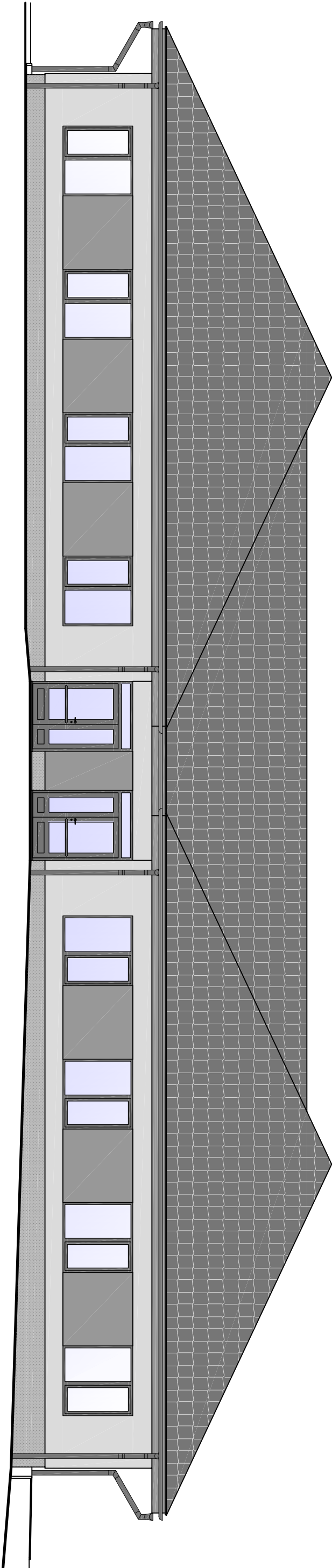
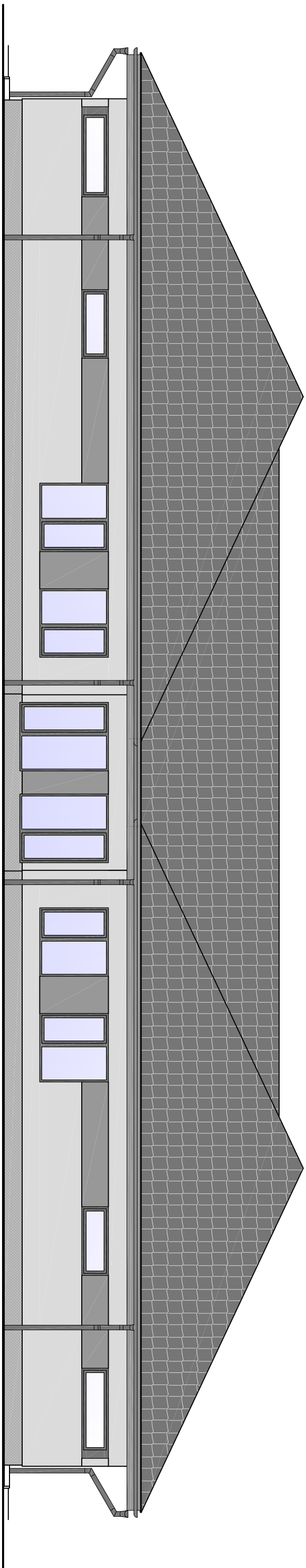


POHLEDY - BAREVNÉ ŘEŠENÍ

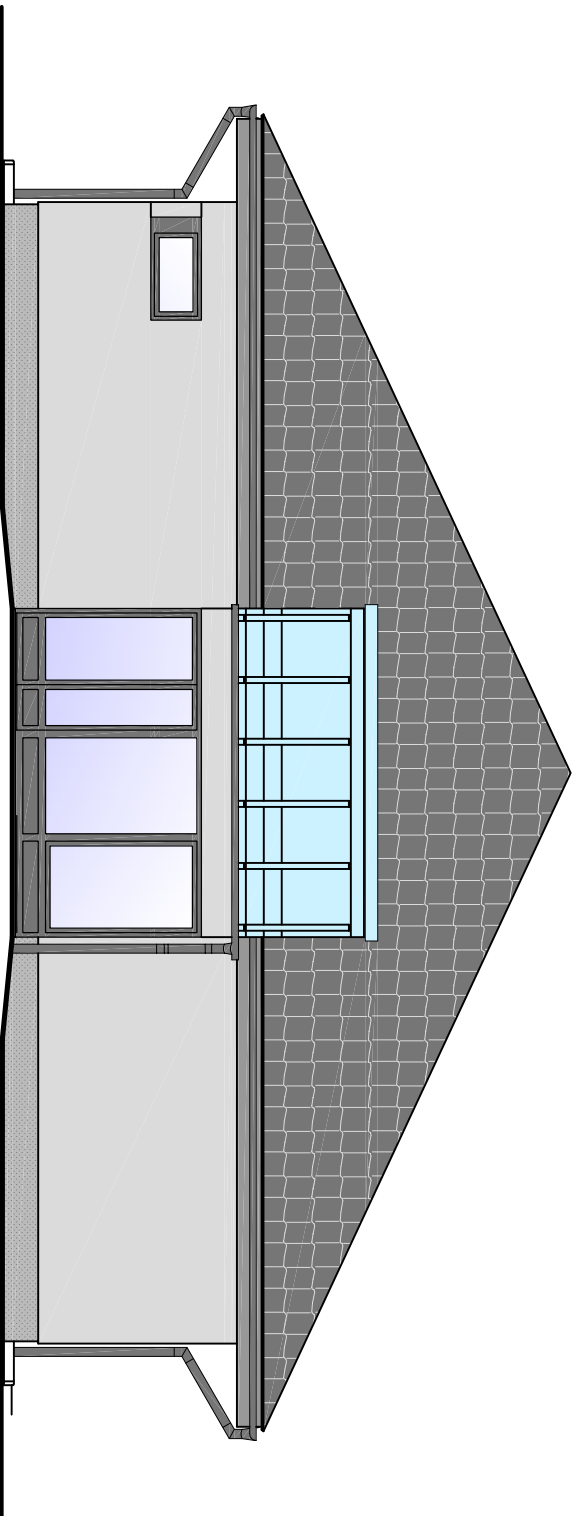
POHLED SEVEROVÝCHODNÍ



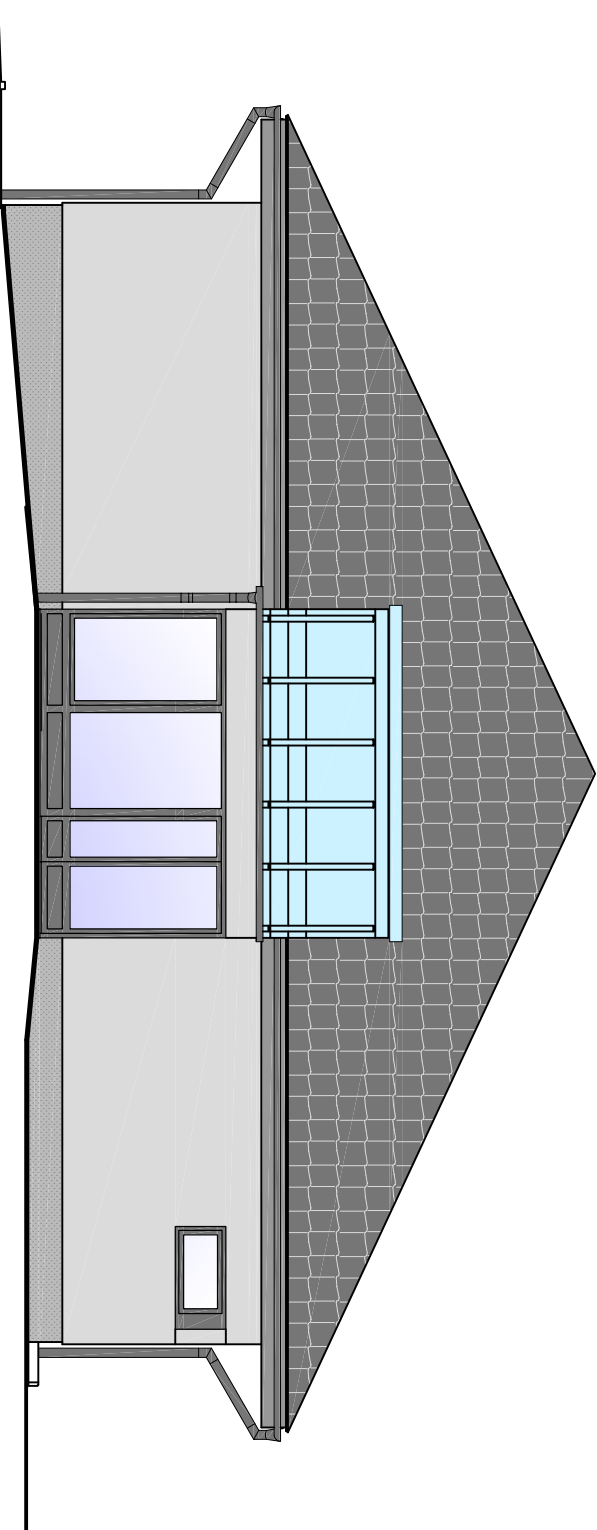
POHLED JIHOZÁPADNÍ









POHLED JIHOVÝCHODNÍ



POHLED SEVEROZÁPADNÍ



LEGENDA FASÁDY

-  silikonová probarvená omítka tl. 15mm (světlý odstín)
-  silikonová probarvená omítka tl. 15mm (tmavý odstín)
-  mozaiková omítka tl. 18mm (velmi tmavý odstín)
-  betonová krytina (antracit)
-  výplně otvorů (antracit)
-  klempířské prvky (antracit)

±0,000=629,250 m.n.m.

|   |  |                          |  |
|---|--|--------------------------|--|
| Výpracoval:   |  | Hlavní inženýr projektu: |  |
| ING. Jaroslav DVOŘÁK  |  | ING. Jaroslav DVOŘÁK     |  |
| Místo stavby: Bystřé, Smetanova                                     |  | Síla st.ř.č. 124 685     |  |
| Investor: Pardubický kraj, Komenského náměstí 125, 532 11 Pardubice |  | IČ: 288 14 878           |  |
| Akce: Transformace DNZ Bystřé                                       |  | Formát: 6 A4             |  |
| Lokalita: Bystřé, Smetanova   |  | Datum: 02/2017           |  |
| Objekt: SO 01 STAVEBNÍ OBJEKT                                       |  | Stupeň: DPS              |  |
| Výkres: D.1.1 ARCHITEKTONICKO-STAVEBNÍ ŘEŠENÍ                       |  | Zakáz. č.: 160604        |  |
| POHLEDY - BAREVNÉ ŘEŠENÍ  |  | Měřítko: 1:100           |  |
|   |  | Č.v.                     |  |
|   |  | D.1.1.15                 |  |

